



ОФІЦІЙНІ КВИТКИ

Правила використання у макетах

ПРАВИЛА РОЗМІЩЕННЯ ЛОГОТИПУ KARABAS У МАКЕТАХ

Логотип використовується тільки у зв'язці «офіційні квитки» та плашкою. Будь-які інші варіанти неприйнятні.

Можливі варіанти лого:

ЛОГО А



ЛОГО В



ПРАВИЛА РОЗМІЩЕННЯ ПЛАШКИ KARABAS У МАКЕТАХ

- 1 Розміщення плашки на 100% ширини поверхні макету.
- 2 Недопустимо розміщення поверх плашки елементів афіш, логотипів, підкладок тощо.
- 3 Обов'язкове використання застосованих у цьому документі плашок у макетах реклами події та Karabas.

СІТЛАЙТ (1200x1800 мм)

Мінімальна висота плашки - 150 мм

Мінімальний відступ від нижнього краю - 100 мм

Ширина плашки - на весь екран

ОФІЦІЙНІ КВИТКИ  **KARABAS**



BILLBOARD (6000x3000 см)

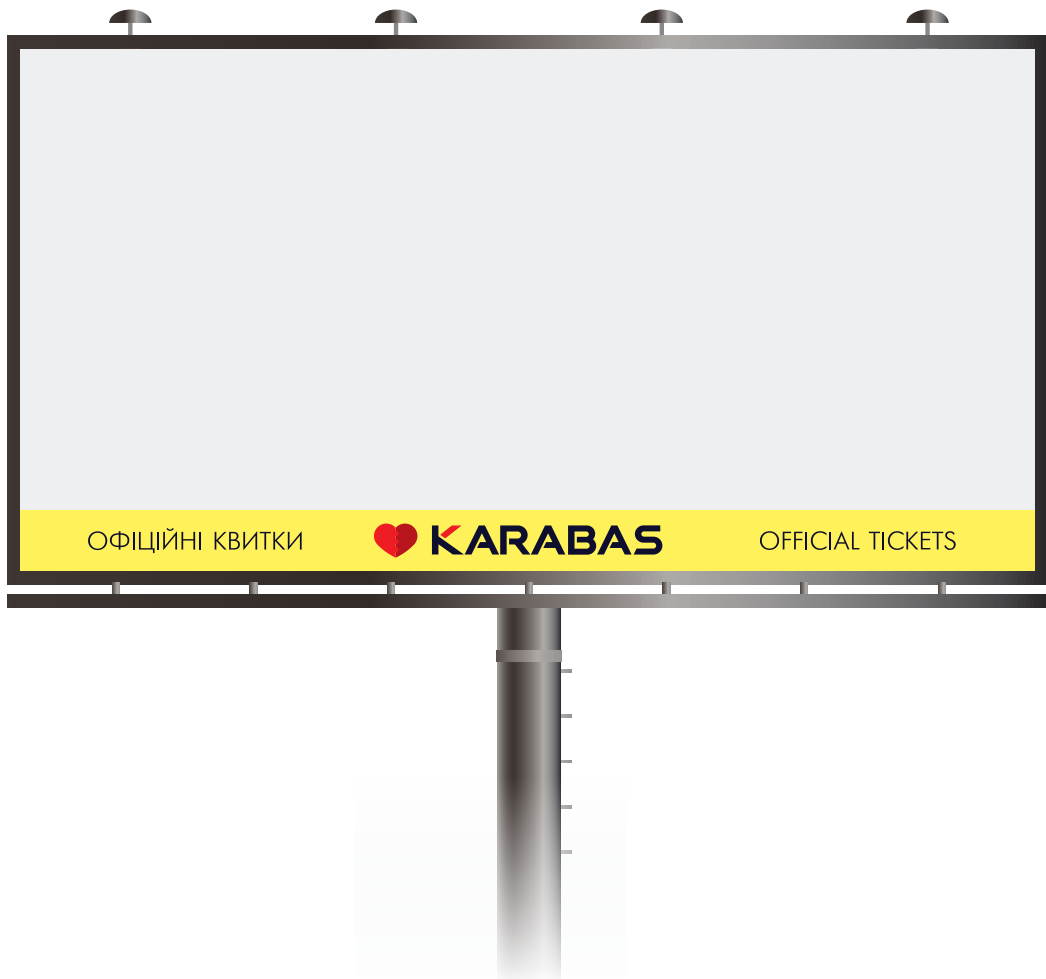
Мінімальна висота плашки - 350 мм

Ширина плашки - на весь екран

ОФІЦІЙНІ КВИТКИ



OFFICIAL TICKETS



ДВЕРІ МЕТРО (500x750 см)

Мінімальна висота плашки - 150 мм

Ширина плашки - на весь екран

 **KARABAS**
ОФІЦІЙНІ КВИТКИ



СКРОЛЛ (314x230 см)

Мінімальна висота плашки - 290 мм

Ширина плашки - на весь екран

ОФІЦІЙНІ КВИТКИ  **KARABAS**

